



MAITRE D'OEUVRE

**CONSTRUCTION de MAISONS INDIVIDUELLES
EXTENSION et SURÉLEVATION
RÉNOVATION**

www.vi2aconstructions.fr



Maître d'oeuvre dans l'Ain, le Rhône et l'Isère



Parce que construire, rénover ou agrandir sont des investissements majeurs, **s'entourer d'un professionnel avec un oeil expert** est essentiel à la réussite de votre projet.

Attentif à vos désirs, votre style de vie et votre budget, VI2A conçoit votre maison sur-mesure : maison de plain-pied ou à étage, style traditionnel ou contemporain, brique ou ossature bois, toutes nos réalisations sont conformes à la norme RT2012.

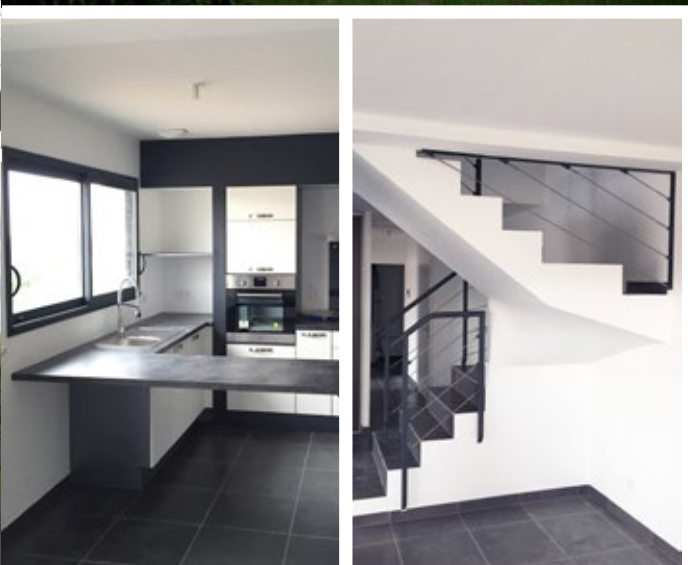
Proche de ses clients, VI2A est une société à taille humaine qui a pour objectif le suivi personnalisé de chaque projet et **la garantie de qualité de chaque réalisation.**



Jean-Philippe VITULANO, maître d'oeuvre indépendant, entouré de professionnels reconnus et expérimentés, met à votre disposition son savoir-faire et son expérience:

- + de 15 années d'expérience en construction de maisons individuelles,
- + de 6 ans en maisons BBC (bâtiment basse consommation),
- **Maîtrise** de l'ensemble des corps de métiers.

Avec plus de 350 réalisations à son actif, votre maître d'oeuvre vous conseille et étudie votre projet.



Nos missions : conseil, suivi et expertise

VI2A apporte la plus grande attention à chaque dossier et préfère concentrer son énergie sur une quinzaine de réalisations à l'année afin d'assurer un travail rigoureux et soigné.

Notre mission se décompose en différentes étapes :

- **Conception** de votre future maison ou rénovation, aide et conseil à la recherche d'un terrain adapté avec étude géologique de sol si besoin.
- **Etude de faisabilité** et conseil sur les choix techniques.
- **Devis détaillé** des postes de travaux ainsi que les plans techniques.
- **Sélection** des matériaux et des artisans dans le strict respect de votre budget.
- **Dépôt** du permis de construire.
- **Démarrage et suivi** des travaux, coordination des différents corps de métier avec compte-rendu de l'avancement des travaux à chaque étape.
- **Réception** et remise des clefs.

Notre atout : le savoir-faire

Nous avons qualifié un réseau d'artisans, d'entreprises du bâtiment, de dessinateurs et architectes sérieux et réactifs, soucieux d'apporter le meilleur service possible et capables de répondre à vos besoins.

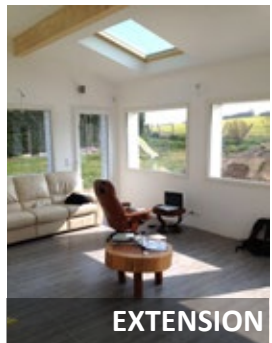
Nos critères de choix sont les suivants :

- Savoir-faire
- Spécialistes dans leur domaine d'intervention
- Respect des délais

Flexible, VI2A s'occupe de votre projet dans sa totalité ou partiellement selon votre besoin.



CONSTRUCTION



EXTENSION



RENOVATION



Concrétisez votre projet

Confier votre projet à un maître d'oeuvre présente de nombreux avantages et notamment une plus grande transparence dans le coût réel des travaux et dans les intervenants sur votre construction ou rénovation :

- Vous gardez un regard sur tous les aspects techniques et financiers,
- Vous recevez un chiffrage détaillé par corps d'état,
- Vous connaissez chaque artisan et vous recevez leurs assurances Décennale et Responsabilité civile à jour,
- Vous ne payez qu'une fois les travaux effectués et vérifiés,
- Vous profitez d'un meilleur rapport qualité/prix.

Economiste et expert de la construction, VI2A vous accompagne et vous protège des malfaçons et dépassements budgétaires.

Retrouvez nos réalisations dans l'ain, le rhône et l'isère sur notre site internet : www.vi2aconstructions.fr et sur notre page facebook : <https://www.facebook.com/vi2aconstructions>

VI2A SARL
50 chemin des Bruyères
01360 BELIGNEUX
Tél : 04 72 25 87 92
contact@vi2aconstructions.fr

